

CONTRAT PRÉLIMINAIRE NUMÉRO:

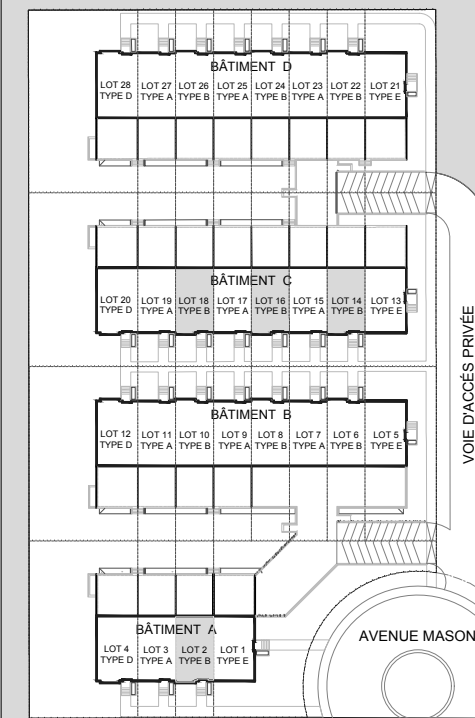
UNITÉ NUMÉRO:

06.05.2020

Les plans sont sujets à changements sans préavis. Les superficies et dimensions sont approximatives et peuvent varier. Le mobilier indiqué sur les plans est indicatif et n'est pas inclus. Le modèle peut être inversé, se référer au plan d'implantation, ce dernier a priorité.

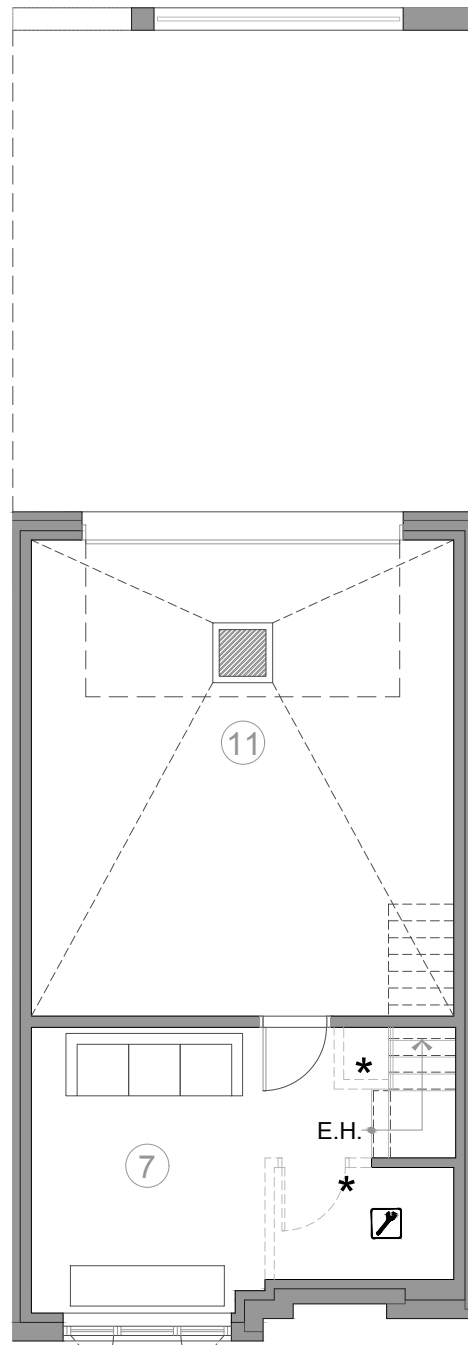
Plans are subject to modifications without prior notice. The areas and dimensions shown are approximate and may vary. The furniture shown on the plans is for information only and is not included. The plan can be inverted, see the site plan that has priority.

Bureau des ventes 580 Boul. St-Jean 514.980.3545
Pointe-Claire

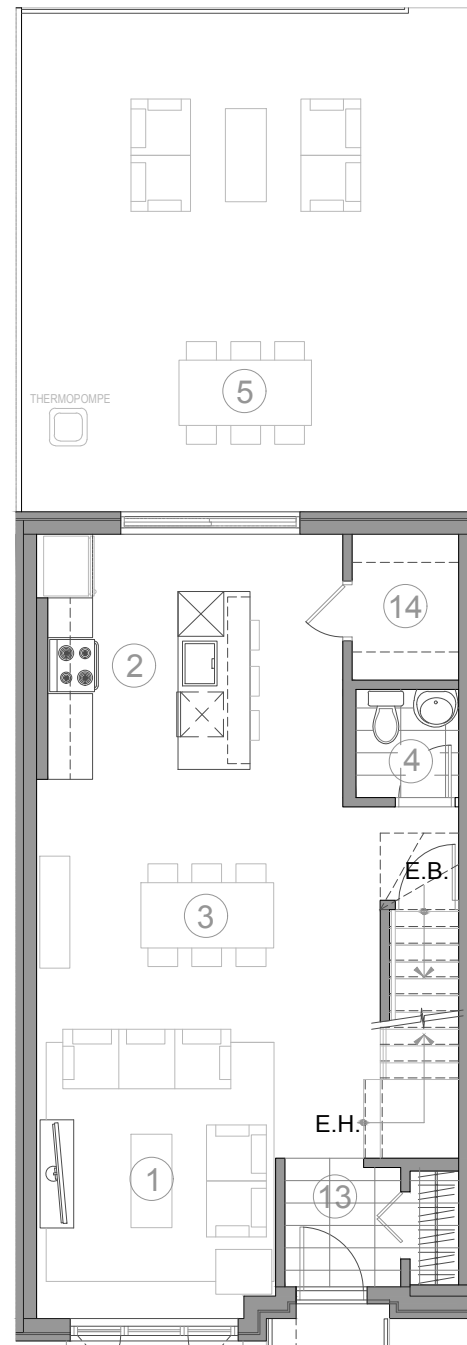


MODÈLE B

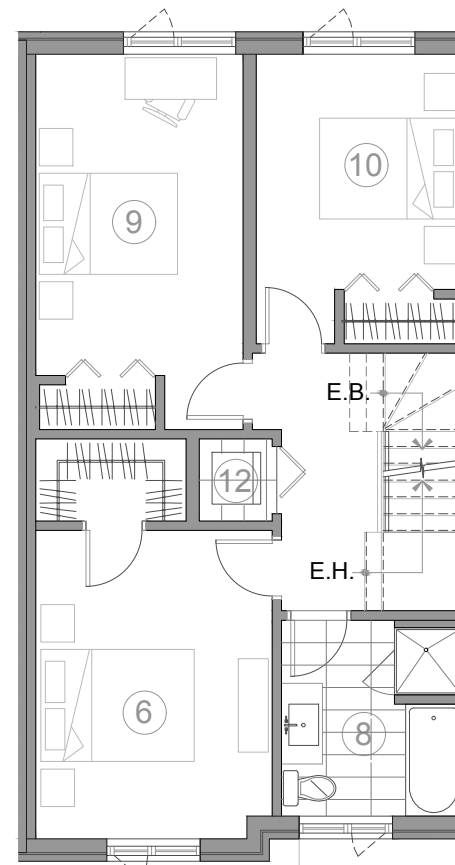
 **IMPLANTATION**
Site plan



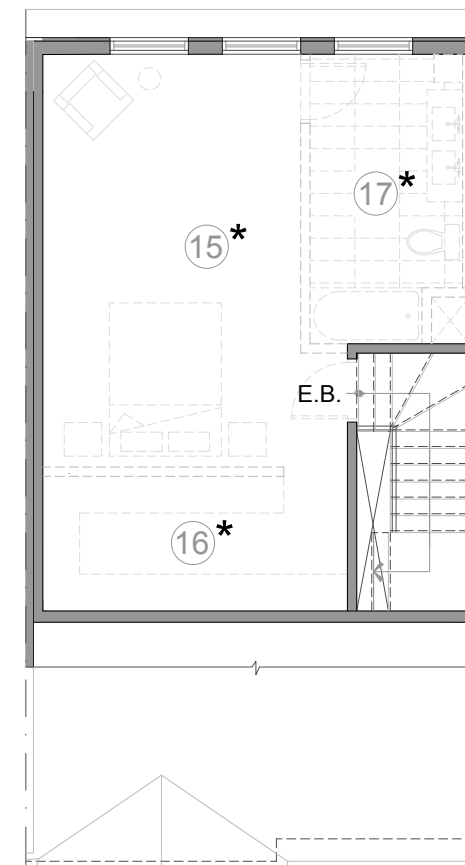
SOUS-SOL
Basement



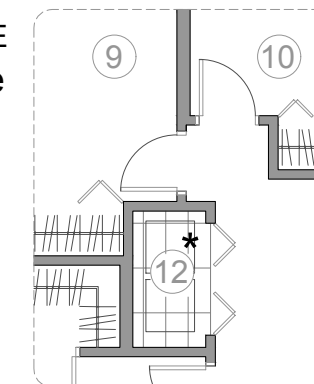
REZ-DE-CHAUSSÉE
First Floor



ÉTAGE 2
Second Floor



MEZZANINE
Mezzanine



LAVEUSE/SÉCHEUSE
NON-SUPERPOSÉES
EN OPTION *

UNITÉ TYPIQUE : B
2 688 p.c. (3 ÉTAGES)
LOT: 2, 14, 16, 18

1	SEJOUR 10' -10" X 13' -4" LIVING ROOM	10	CHAMBRE 3 9' -4" X 10' -6" BEDROOM 3
2	CUISINE 13' -10" X 11' -0" KITCHEN	11	GARAGE 18' -10" X 21' -3" GARAGE
3	SALLE À MANGER 15' -6" X 11' -0" DINING ROOM	12	SALLE DE LAVAGE 3' -3" X 3' -8" LAUNDRY ROOM * OPTION 3' -3" X 6' -1"
4	SALLE D'EAU 4' -9" X 4' -10" WATER CLOSET 1	13	VESTIBULE 5' -2" X 5' -9" VESTIBULE
5	TERRASSE 20' -0" X 22' -6" TERRACE	14	GARDE-MANGER 4' -9" X 6' -6" PANTRY
6	CHAMBRE 1 10' -6" X 13' -9" BEDROOM 1	15	CHAMBRE 4 11' -6" X 18' -5" BEDROOM 4 *OPTION GARDE-ROBE
7	SALLE FAMILIALE 15' -2" X 12' -9" FAMILY ROOM * OPTION 10' -5" X 12' -9"	16	13' -7" X 6' -0" WALK-IN *OPTION SALLE DE BAIN
8	SALLE DE BAIN 8' -0" X 8' -9" BATHROOM	17	6' -9" X 12' -11" BATHROOM *OPTION
9	CHAMBRE 2 9' -3" X 14' -4" BEDROOM 2		