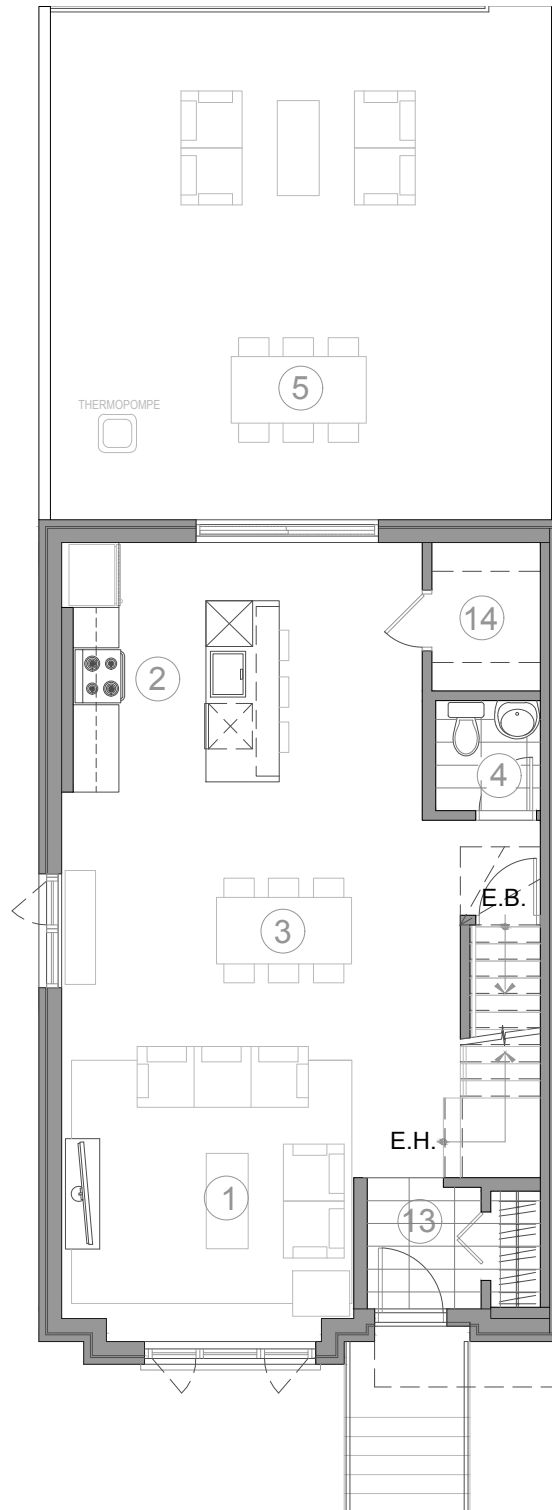


SOUS-SOL
Basement



REZ-DE-CHAUSSÉE
First Floor

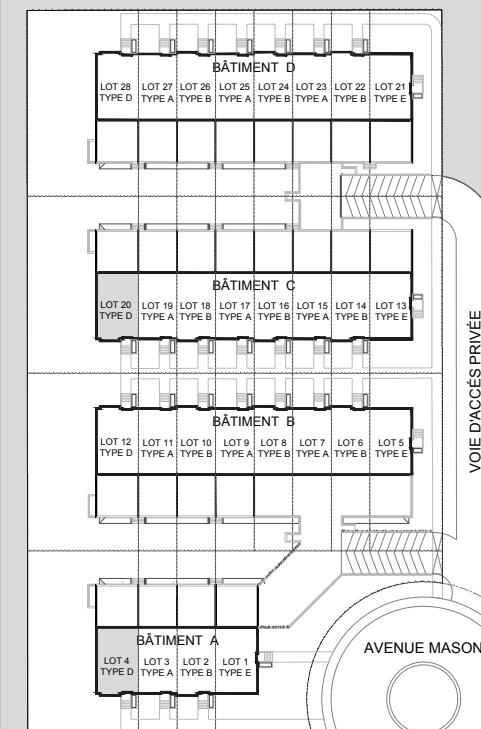
06.05.2020

CONTRAT PRÉLIMINAIRE NUMÉRO: _____
UNITÉ NUMÉRO: _____

Les plans sont sujets à changements sans préavis. Les superficies et dimensions sont approximatives et peuvent varier. Le mobilier indiqué sur les plans est indicatif et n'est pas inclus. Le modèle peut être inversé, se référer au plan d'implantation, ce dernier a priorité.

Plans are subject to modifications without prior notice. The areas and dimensions shown are approximate and may vary. The furniture shown on the plans is for information only and is not included. The plan can be inverted, see the site plan that has priority.

Bureau des ventes 580 Boul. St-Jean 514.980.3545
Pointe-Claire



MODÈLE D'

IMPLANTATION
Site plan

UNITÉ TYPIQUE : D
2 963 p.c. (3 ÉTAGES)
LOT: 4, 20

1	SEJOUR 12' -9" X 13' -4" LIVING ROOM	10	CHAMBRE 3 10' -3" X 10' -6" BEDROOM 3
2	CUISINE 15' -9" X 11' -0" KITCHEN	11	GARAGE 21' -7" X 21' -3" GARAGE
3	SALLE À MANGER 17' -5" X 11' -0" DINING ROOM	12	SALLE DE LAVAGE 3' -3" X 3' -8" LAUNDRY ROOM * OPTION 3' -3" X 6' -1"
4	SALLE D'EAU 4' -9" X 4' -10" WATER CLOSET 1	13	VESTIBULE 5' -2" X 5' -9" VESTIBULE
5	TERRASSE 22' -0" X 22' -6" TERRACE	14	GARDE-MANGER 4' -9" X 6' -6" PANTRY
6	CHAMBRE 1 12' -6" X 13' -9" BEDROOM 1	15	CHAMBRE 4 13' -9" X 18' -5" BEDROOM 4 *OPTION
7	SALLE FAMILIALE 16' -10" X 12' -9" FAMILY ROOM * OPTION 12' -2" X 12' -9"	16	GARDE-ROBE 15' -9" X 6' -0" WALK-IN *OPTION
8	SALLE DE BAIN 8' -0" X 8' -9" BATHROOM	17	SALLE DE BAIN 6' -9" X 12' -11" BATHROOM *OPTION
9	CHAMBRE 2 10' -3" X 14' -4" BEDROOM 2		

CONTRAT PRÉLIMINAIRE NUMÉRO: _____

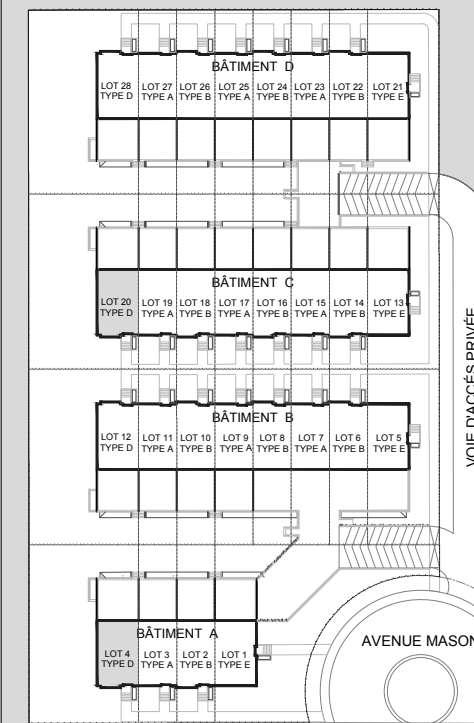
UNITÉ NUMÉRO: _____

06.05.2020

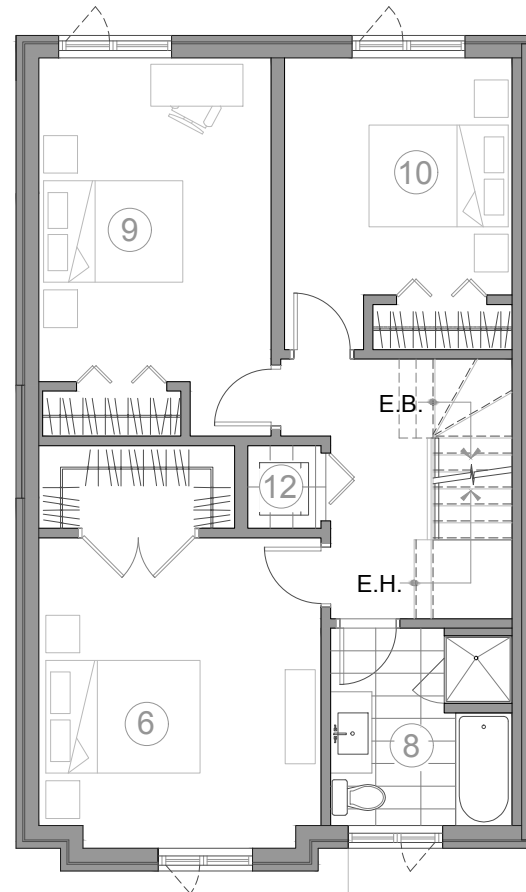
Les plans sont sujets à changements sans préavis. Les superficies et dimensions sont approximatives et peuvent varier. Le mobilier indiqué sur les plans est indicatif et n'est pas inclus. Le modèle peut être inversé, se référer au plan d'implantation, ce dernier a priorité.

Plans are subject to modifications without prior notice. The areas and dimensions shown are approximate and may vary. The furniture shown on the plans is for information only and is not included. The plan can be inverted, see the site plan that has priority.

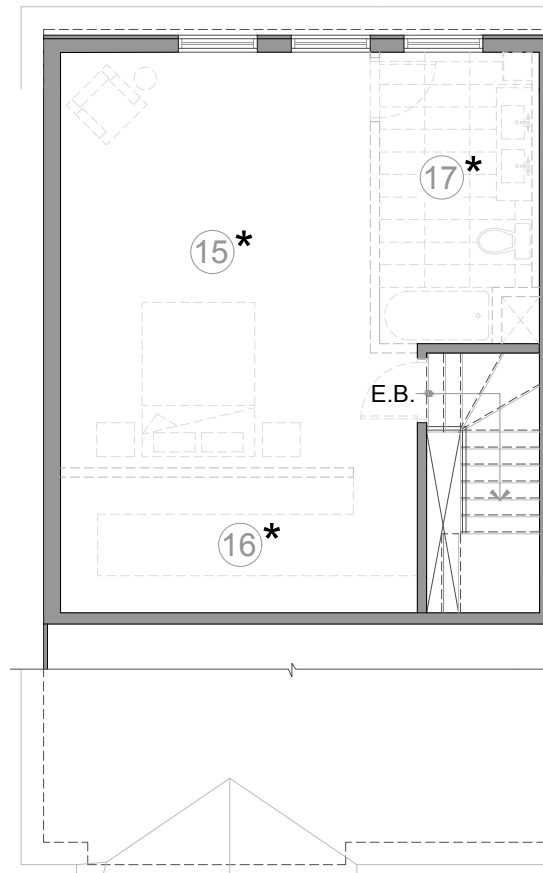
Bureau des ventes 580 Boul. St-Jean 514.980.3545
Pointe-Claire



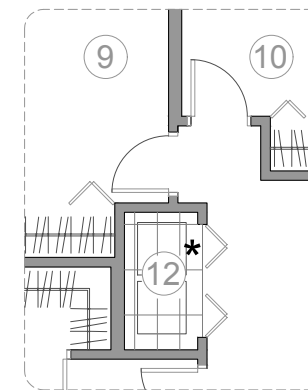
IMPLANTATION
Site plan



ÉTAGE 2
Second Floor



MEZZANINE
Mezzanine



LAVEUSE/SÉCHEUSE
NON-SUPERPOSÉES
EN OPTION *

UNITÉ TYPIQUE : D
2 963 p.c. (3 ÉTAGES)
LOT: 4, 20

1	SEJOUR 12' -9" X 13' -4" LIVING ROOM	10	CHAMBRE 3 10' -3" X 10' -6" BEDROOM 3
2	CUISINE 15' -9" X 11' -0" KITCHEN	11	GARAGE 21' -7" X 21' -3" GARAGE
3	SALLE À MANGER 17' -5" X 11' -0" DINING ROOM	12	SALLE DE LAVAGE 3' -3" X 3' -8" LAUNDRY ROOM * OPTION 3' -3" X 6' -1"
4	SALLE D'EAU 4' -9" X 4' -10" WATER CLOSET 1	13	VESTIBULE 5' -2" X 5' -9" VESTIBULE
5	TERRASSE 22' -0" X 22' -6" TERRACE	14	GARDE-MANGER 4' -9" X 6' -6" PANTRY
6	CHAMBRE 1 12' -6" X 13' -9" BEDROOM 1	15	CHAMBRE 4 13' -9" X 18' -5" BEDROOM 4 *OPTION
7	SALLE FAMILIALE 16' -10" X 12' -9" FAMILY ROOM * OPTION 12' -2" X 12' -9"	16	GARDE-ROBE 15' -9" X 6' -0" WALK-IN *OPTION
8	SALLE DE BAIN 8' -0" X 8' -9" BATHROOM	17	SALLE DE BAIN 6' -9" X 12' -11" BATHROOM *OPTION
9	CHAMBRE 2 10' -3" X 14' -4" BEDROOM 2		