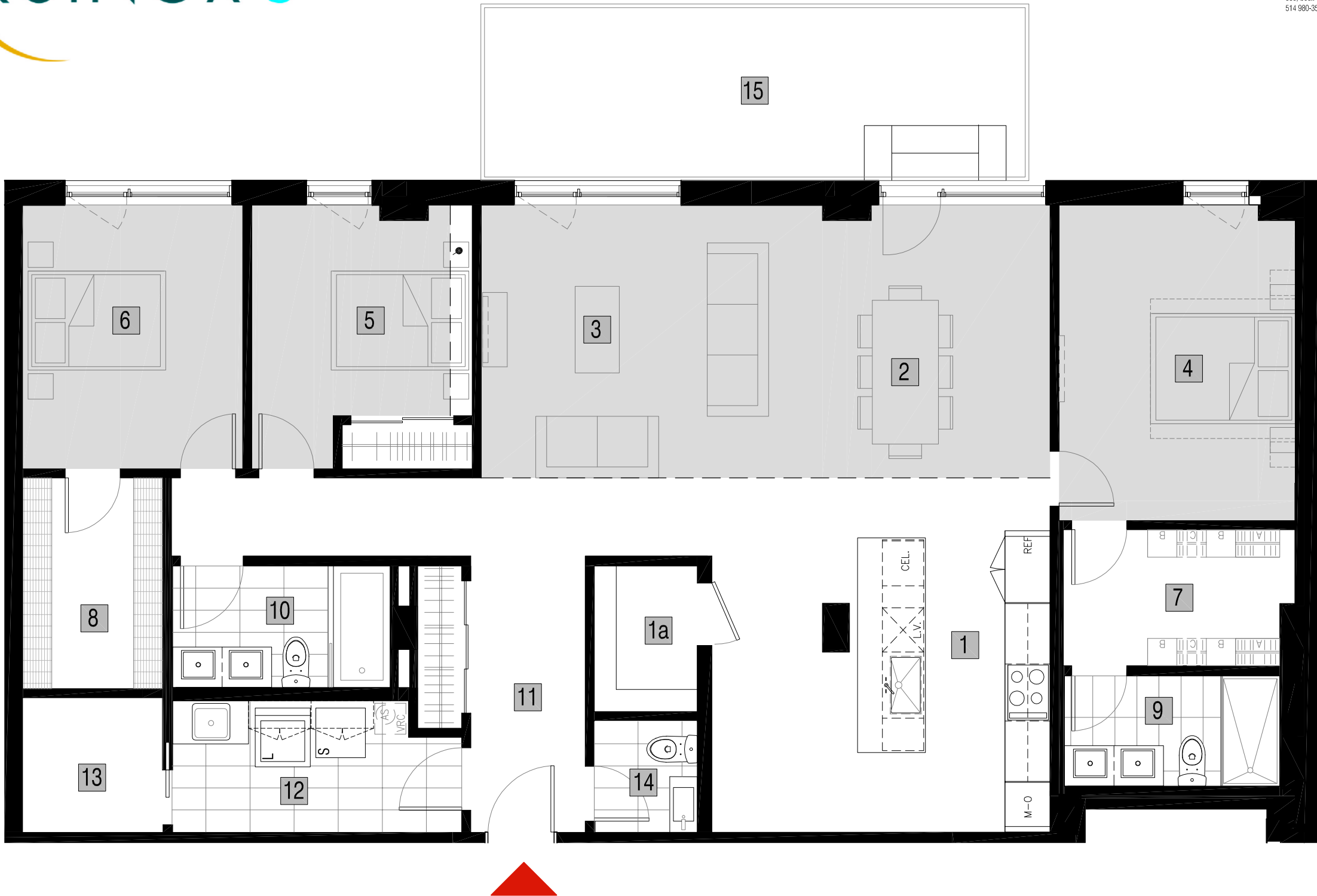


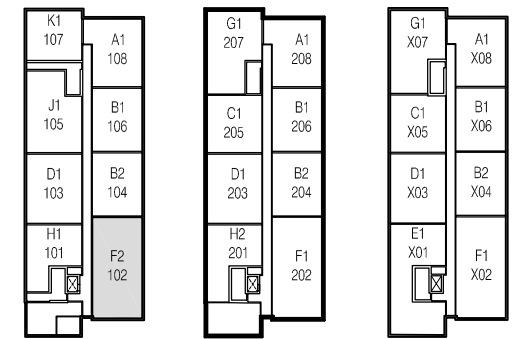
SQUARE EQUINOX 3

MAI 2018
 Les plans sont sujets à changements sans préavis. Les superficies et dimensions sont approximatives et peuvent varier.
 Plans are subject to modifications without prior notice. The areas and dimensions shown are approximate and may vary.
 Bureau des ventes
 580, boul. St-Jean, Pointe-Claire, Qc, H9R 3J9
 514 980-3545

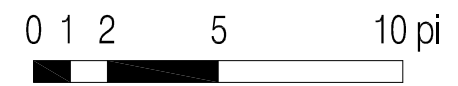
TYPE F2 1770 pi² 102



- 1** cuisine 15'-4" x 13'-8" kitchen
- 1a** garde-manger 4'-8" x 6'-8" pantry
- 2** salle à manger 12'-10" x 14'-10" dining room
- 3** séjour 13'-0" x 16'-0" living room
- 4** chambre 1 10'-8" x 14'-4" bedroom 1
- 5** chambre 2 10'-0" x 9'-8" bedroom 2
- 6** chambre 3 10'-0" x 12'-0" bedroom 3
- 7** garde-robe 1 7'-8" x 7'-0" walk-in 1
- 8** garde-robe 2 6'-4" x 9'-8" walk-in 2
- 9** salle de bain 1 9'-10" x 5'-0" bathroom 1
- 10** salle de bain 2 9'-10" x 5'-6" bathroom 2
- 11** vestibule 5'-2" x 12'-0" entrance hall
- 12** buanderie 10'-10" x 6'-0" laundry
- 13** rangement 1 6'-4" x 6'-0" storage space 1
- 14** salle d'eau 5'-0" x 4'-8" powder room
- 15** terrasse 8'-0" x 24'-10" terrace



Rez-de-chaussée Niveaux 2 Niveaux 3 @ 6



	plafond en béton concrete ceiling hauteur: 1er 2e 3e 4e 5e: 9'-0" height: 1st 2rd 3rd 4th 5th: 9'-0" hauteur 6e: 10'-0" height: 6th: 10'-0"		plafond en gypse gypsum ceiling hauteur plafond cuisine 1er 2e 3e 4e 5e: 8'-0" kitchen ceiling height 1st 2rd 3rd 4th 5th: 8'-0" hauteur plafond cuisine 6e: 9'-0" kitchen ceiling height 6th: 9'-0" hauteur plafond salle de bain: 7'-6" bathroom ceiling height: 7'-6" hauteur plafond buanderie: 7'-0" Laundry ceiling height: 7'-0"
--	--	--	--